

Kultur | Sport | Freizeit
gefördert durch die Robert Bosch GmbH,
Standort Schwieberdingen



Bosch Skigruppe

**Ski- und Snowboard-
ausfahrten
2024/25**

SC 66 e.V. Stuttgart

Wer sind wir?

1966 suchte der Betriebssport Mitarbeiter, die als Übungsleiter ihr Wissen und Können in Skikursen weitergeben sollten. Rund 40 Interessenten haben sich damals gemeldet, um den ersten Einweisungslehrgang für die Skiausfahrten zu absolvieren. Heute hat der Skiclub 66 rund 70 Mitglieder.

Um die hohen Maßstäbe des Verbandes Schwäbischer Turnerbund (STB) zu erfüllen, nehmen die Ski- und Snowboard-Übungsleiter jährlich an einem dreitägigen Fortbildungslehrgang teil.

Wir bieten unseren Teilnehmern bei den angebotenen Ausfahrten eine qualifizierte sportliche Betreuung im jeweiligen Skigebiet durch unsere geschulten Ski- und Snowboard-Übungsleiter. Das Angebot reicht von der Weiterentwicklung für Snowboarder und Skifahrer mit Vorkenntnissen bis hin zum perfekten Carving in allen Geländeformen. Neben Spaß am Fahren und Naturerlebnis vermitteln wir auch gerne Tipps und Tricks zur Fahrtechnik und Sicherheit im alpinen Gelände.



Programmübersicht

Ausfahrten		
1	13.12.-15.12.2024 Eröffnungsausfahrt Stubaital 2 ½ Skitage	Alpin + Snowboard  ab A3  B, C
2	17.01.- 19.01.2025 Ischgl 2 Skitage	Alpin + Snowboard  ab A3  B, C
3	31.01.- 02.02.2025 Axamer Lizum 2 Skitage	Alpin + Snowboard  ab A2  B, C
4	20.02.- 23.02.2025 Dolomiten 3 Skitage	Alpin  ab A3
5	21.03.- 23.03.2025 Stubaital 2 ½ Skitage	Alpin + Snowboard  ab A3  B, C

- Wer keine Betreuung in einer Kursgruppe durch unsere Übungsleiter wahrnehmen möchte, kann sich im Anmeldeformular als **Freifahrer** eintragen.
- Die gewünschte Kursstufe bitte in der Anmeldung angeben! Wir bitten alle Teilnehmenden um eine **plausible Angabe** nach den Kriterien, wie auf Seite 5 aufgeführt. Die Angabe ermöglicht uns im Vorfeld der Ausfahrt eine bessere Organisation der Kursgruppen.
- **Leihmaterial** bitte selbst mitbringen.
- **Für alle Ausfahrten gilt:** Auch nach Anmeldeschluss lohnt es sich immer, bei unserer Geschäftsstelle nach freien Plätzen zu fragen.

Einteilung Kursgruppen



Ski alpin (A)

A2

Sicheres Fahren in leichtem Gelände (blaue Pisten)

A3

Sicheres Fahren in mittelschwerem Gelände (rote Pisten)

A4

Sicheres Fahren in jedem Gelände (schwarze Pisten)

ASF

Sportlich perfektes Fahren



Snowboard (SB)

A

Absolute Anfänger:

Du bist noch nie auf einem Snowboard gestanden!

A+

Anfänger:

Du kannst bereits am flachen Hang (blaue Piste) Front- und Backside-Kurven fahren.

B

Fortgeschrittene:

Du bist „pistentauglich“, denn du kannst Kurven auf blauen und roten Pisten fahren.

B+

Advanced Fortgeschrittene:

Du kannst sicher Kurven auf blauen und roten Pisten fahren. Mit Ziehwegen hast du keine Probleme und kannst sicher jeden Lift fahren.

C

Cruiser:

Blaue, rote und schwarze Pisten sind kein Problem für dich. Deine Fahrweise ist sehr sicher und du möchtest deine Technik im Detail verbessern.

C+

Profis:

Du willst und kannst noch mehr? Dann bist du auf dem besten Weg, uns als Snowboardlehrer unterstützen zu können ...

Bei allen Kursen sind mindestens 5 Teilnehmer erforderlich.

Die Übungsleiter



Roland
Beilhardt



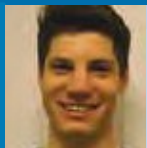
Georg
Heuer



Marius
Noller



Andreas
Riedle



Simon
Beilhardt



Patrick
Huslig



Philipp
Nonnenmann



Christine
Riedle



Markus
Berner



Urs
Karkoschka



Christoph
Oehler



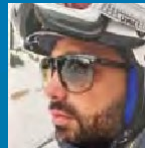
Matthias
Riedle



Sabrina
Bross



Ulrich
Klaus



Claus
Oehler



Stefan
Riedle



David
Förster



Marc
Lehmann



Kai
Penske



Andreas
Rießinger



Marc
Gartner



Simon
Leutz



Jochen
Reisser



Tilmann
Schmidt-
Sandte



Theo
Gartner



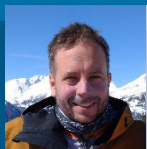
Martina
Mansfeld



Nina
Reisser



Torsten
Eisold



Johannes
Grefe

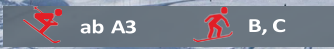
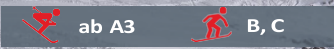


Philipp
Neuffer

**Hier könnte auch dein Bild
erscheinen, wenn du
Übungsleiter bist oder eine
Trainer C-Lizenz hast!**
Bitte melde dich bei Interesse
in unserem Team mitzuwirken.



Sara
Karkoschka



1

Stubaital

13.- 15. Dezember 2024 (2 ½ Skitage)

Eröffnungsklassiker!

Das „Königreich des Schnees“ erstreckt sich über 5 Ferner. Mit seinen 110 Pistenkilometern und einer 10 km langen Talabfahrt ist für jeden Ski- und Snowboardfahrer etwas dabei. Es geht hinauf bis auf 3200m und auf der Gipfelformation TOP OF TYROL hat man eine faszinierende 360°-Aussicht. Nach dem Skifahren geht es beim Apres-Ski draußen am Schirm der Mutterbergalm so richtig ab! Wer aber die Energiereserven aufladen möchte, kann dies in entspannter Atmosphäre in Wellness-Oase des Hotels tun. Da wir am Freitagmittag bereits Skifahren und Boarden, bitte Ski- bzw. Boarderbekleidung im Bus bereitlegen. **Der Bus fährt direkt zum Gletscher!!**

Leistungen: Komplette Unterkunft (2 x HP, Frühstücksbuffet, 4-Gang-Abendmenü). Wellness: Schwimmbad, verschiedene Saunen, Sole-Dampfbad, Infrarot-Kabine, Solarium, Fitness-Area. Busfahrt, 2 ½-Tage-Liftpass, Ski- und Snowboardkurs.

Hotel: Brennerspitz****, Neustift
www.brennerspitz.at

Skigebiet: Stubaier Gletscher
Abfahrt: Freitag 05:30 Uhr, Tor 4 Si
06:00 Uhr, Benzstraße 17, Le

Teilnehmer: mindestens 30 Personen

Preis/Person: 499 € (DZ), 529 € (EZ)

Anzahlung: 95 € pro Person

Anmeldung: ab 27. September 2024

Anm.schluss: 01. November 2024

2

Ischgl

17.- 19. Januar 2025 (2 Skitage)

Ischgl (1377m), die „Silvretta-Arena“ eines der vielseitigsten und schneesichersten Skigebiete, bietet mit 239 Pistenkilometern, 46 Bergbahnen/Liften, 2 Snowparks und einer Funline ein abwechslungsreiches Skivergnügen. Ob man entspannt Skifahren, Snowboarden oder seine Grenzen austesten möchte – es ist für jeden hier etwas dabei. Die gut ausgeschilderte „Eleven“ führt vom höchsten Punkt des Tiroler Skigebiets – der Greifspitz auf 2872m – über elf Kilometer bis ins Ortszentrum nach Ischgl. Viel umschwärmt sind auch die „Schmugglerrunden“ in den Varianten „Bronze“ (40,2 km, 8.282 hm), „Silber“ (41,4 km, 9.530 hm) oder „Gold“ (61,8 km, 13.740 hm).

Leistungen: Komplette Unterkunft (1 x ÜF, 1 x HP, Frühstücksbuffet, 3-Gang-Abendmenü); Busfahrt, 2-Tage-Liftpass, Ski- u. Snowboardkurs

Hotel: Schrofenstein****, Landeck
www.schrofenstein.at

Skigebiet: Silvretta-Arena

Abfahrt: Freitag 15:00 Uhr, Tor 4 Si
15:40 Uhr, Benzstraße 17, Le

Teilnehmer: min. 30 Personen

Preis/Person: 499 € (DZ), 529 € (EZ)

Anzahlung: 95 € pro Person

Anmeldung: ab 27. September 2024

Anm.schluss: 13. Dezember 2024



ab A2



B, C

3

Axamer Lizum

31. Januar - 2. Februar 2025 (2 Skitage)

Mit über 40 Pistenkilometern und 9 Liftanlagen ist die Axamer Lizum das größte Skigebiet nahe Innsbruck (Höhenlage von 1.560m bis 2.340m). Parallel zur legendären Olympiabahn bringt die moderne 10er-Gondel Hoadlbahn die Wintersportler in nur 6 Minuten direkt vom Parkplatz bis zum höchsten Punkt des Skigebiets auf 2.340m. Die Axamer Lizum ist ein Skigebiet für Sportler jeglicher Könnensstufe. Spaß ist garantiert, ob beim Carven auf den perfekt präparierten Olympiaabfahrten, beim Powdern im weitläufigen Freeride-Gelände oder als Freestyler im frisch geschapten „Golden Roofpark“. Das Panorama-Restaurant Hoadl-Haus mit der größten überdachten Sonnenterrasse Österreichs bietet nicht nur eine Vielfalt regionaler Köstlichkeiten, sondern auch einen atemberaubenden Ausblick auf Innsbruck und die umliegende Bergwelt. Zum Abschluss eines aktiven Tages lässt es sich dann prima im Panorama-Wellnessbereich des Hotels entspannen.

Leistungen: Komplette Unterkunft (1 x ÜF, 1 x HP, Frühstücksbuffet, 3-Gang-Abendmenü); Wellness: Sauna, Dampfbad, Panorama-Ruhezimmer; Busfahrt, 2-Tage-Liftpass, Ski- u. Snowboardkurs

Hotel: Alphotel ****, Innsbruck
www.alphotel.com

Skigebiet: Axamer-Lizum

Abfahrt: Freitag 15:00 Uhr, Tor 4 Si 15:40 Uhr, Benzstraße 17, Le

Teilnehmer: min. 30 Personen

Preis/Person: 429 € (DZ)

Anzahlung: 95 € pro Person

Anmeldung: ab 27. September 2024

Anm.schluss: 20. Dezember 2024



ab A3

4

Dolomiten / Südtirol

20. - 23. Februar 2025 (3 Skitage)

In Südtirol locken berühmte Namen: Wolkenstein, Corvara, St. Christina, LaVilla, Arabba, Gröden, Seceda, Seiser Alm. Große Pistenvielfalt in beeindruckender Natur. Schon mal die Pisten von Weltcup-Abfahrten, wie die Saslong in Gröden oder die GranRisa in LaVilla gefahren? Oder die 10 km lange Abfahrt von der Seceda nach St. Ulrich? Kein Problem, wir tun das! Vom Dolomiti Superski, dem größten Skigebiet der Welt, sind 6 Gebiete für uns erfahrbar: Gröden, Alta Badia, Seiser Alm, Arabba, Marmolada und das Fassatal, alle entlang des Herzstücks "Sella Ronda" gelegen. Zurück im Hotel lässt es sich in der großen Sauna- und Wellnesslandschaft prima regenerieren und beim Abendessen den Akku für den nächsten traumhaften Tag aufladen.

Hinweise: Im Hotel kann nur bar bezahlt werden!

Alle Skifahrenden in Italien müssen den Nachweis einer gültigen Haftpflichtversicherung auf der Piste mit sich führen, die Schäden oder Verletzungen Dritter abdeckt. Andernfalls droht ein Bußgeld! Helmpflicht in Italien für Teilnehmende bis 18 Jahren!

Leistungen: Komplette Unterkunft (2 x HP, 1 x ÜF, Frühstücksbuffet, 4-Gänge-Wahlmenü, Salat-, Vor-, Nachspeisenbuffet). Wellness: 2 Saunen, Dampfbad, Hallenbad. Busfahrt, 3-Tage-Liftpass, Skikurs

Hotel: Barbianerhof ***, Barbian
www.barbianerhof.com

Skigebiet: Dolomiti Superski (450 Lifte, 1200 km)

Abfahrt: Donnerstag 14:00 Uhr, Tor 4 Si 14:40 Uhr, Benzstraße 17, Le

Teilnehmer: mindestens 35 Personen



Preis/Person: 649 € (DZ), keine EZ

Anzahlung: 170 € pro Person

Anmeldung: ab 27. September 2024

Anm.schluss: 22. November 2024



 ab A3  B, C

5

Stubaital 21. -23. März 2025 (2 ½ Skitage)

Das Saisonende lassen wir im „Königreich des Schnees“ ausklingen. Der Stubaier Gletscher bietet mit seinen 110 Abfahrtskilometern mit leichten bis anspruchsvollen Pisten abwechslungsreichen Skispaß für Snowboarder und Skifahrer jeder Kursstufe. Wer Kicker, Boxen und Rails liebt oder einfach mal kennenlernen möchte, kommt im Funpark auf seine Kosten. Wer nach dem Skifahren noch Lust und Kondition hat, kann sich beim Après-Ski an der Mutterbergalm austoben. Wer aber die Energiereserven aufladen möchte, kann dies in entspannter Atmosphäre im Wellnessbereich des Hotels tun. Da wir am Freitagmittag bereits Skifahren bzw. Boarden, bitte Ski- bzw. Boarderbekleidung im Bus bereitlegen.

Der Bus fährt direkt zum Gletscher !!

Leistungen:	Komplette Unterkunft (2 x HP, Frühstücksbuffet, 4-Gänge-Wahlmenü, Salatbuffet). Wellness: Whirlpool, Finnische Sauna, Dampfbad, Infrarotkabine, Solarium. Busfahrt, 2 ½-Tage-Liftpass, Ski- und Snowboardkurs
Hotel:	Hotel Almhof****, Pen. Almrausch (100m Fußweg) www.almhof.com
Skigebiet:	Stubaier Gletscher
Abfahrt:	Freitag 05:30 Uhr, Tor 4 Si 06:00 Uhr, Benzstraße 17, Le
Teilnehmer:	mindestens 30 Personen
Preis/Person:	Almhof: 489 € (DZ), Almrausch 459 € (DZ)
Anzahlung:	95 € pro Person
Anmeldung:	ab 27. September 2024
Anm.schluss:	07. Februar 2025

Wer will sich schon mit VERSICHERUNGSKRAM herumschlagen?



 **BOSCH**

Wir, deine Kolleginnen und Kollegen von Bosch My Insurance.

Und zwar mit dem Herzblut von Beraterinnen und Beratern, die nicht für die Provision, sondern für dich arbeiten. Mit aller Expertise und mit den starken Konditionen der Bosch-Gruppe.

Besuch uns auf www.bosch-my-insurance.de.
Wir machen das: Miteinander. Füreinander.


My Insurance
Versicherungsberatung

– Anzeige –

Info/Aufgepasst!

Ab dem **27. September 2024** nimmt unsere Geschäftsstelle Anmeldungen und Überweisungen entgegen.

- Reiseveranstalter ist der Skiclub 66 e. V. Stuttgart und nicht die Robert Bosch GmbH! Kurzfristige Absagen und Änderungen bedeuten einen hohen Verwaltungsaufwand für uns und auch für das Hotel. Wenn der Absagende keinen Ersatzteilnehmer stellt, werden wir die Kosten gemäß Stornostaffel (siehe Anmeldebedingungen) an Sie weitergeben.

Bitte denken Sie in diesem Zusammenhang unbedingt an eine Reiserücktrittsversicherung!

- In Notfällen (z. B. bei Krankheit) kann der Reiseleiter am Abend vor jeder Ausfahrt kontaktiert werden. Eine Absage muss dennoch immer der Geschäftsstelle gemeldet werden.

Reiseleiter Mobil: 0151-17826029

Abfahrtsorte

Si = Bosch Schwieberdingen, Tor 4
Parkmöglichkeiten Tor 4

Le = Bosch Leinfelden, Benzstraße 17
Parkmöglichkeiten Tor 2, nur nach
Absprache mit Bosch Werkschutz

Links zu unserer Homepage:

Internet: <http://www.SC66.de/>

BoschConnect: <http://bos.ch/6Yp>

Folgt uns auf Instagram: @skiclub_66

Sicherheit

Ski- und Snowboardfahren ist Sport – und das in alpinen Höhen. Wir empfehlen allen Teilnehmern, sich durch entsprechendes Training individuell vorzubereiten und eine ausreichende Fitness mitzubringen. Vorsicht ist besser als Nachsicht! Ohne Risiko ist keine Sportart, auch beim Ski- und Snowboarden kann man sich verletzen. Trotz aller Vorsichtsmaßnahmen werden Stürze nicht ausbleiben. Sturzfolgen können mit entsprechender Ausrüstung (Helm) reduziert werden.

Für alle Ausfahrten empfehlen wir einen ausreichenden Versicherungsschutz!

Unsere Empfehlungen

Alpin

Zur eigenen Sicherheit empfehlen wir, jeweils zu Beginn des Winters im Sportgeschäft die Bindungseinstellung überprüfen zu lassen!

- Helm
- Rückenprotektor (Wirbelsäulenschutz)

Snowboard

- Wristguard (Handgelenkschutz)
- Knieschützer
- Crash-Pants (Steißbeinschutz)
- Helm
- Rückenprotektor (Wirbelsäulenschutz)

Impressum

Herausgeber:

Skiclub 66 e.V. Stuttgart
Bosch-Skigruppe

Verantwortlich für den Inhalt:

Torsten Eisold
PS/SWW-VP
Skiclub 66 e. V. Stuttgart

Die Teilnehmer der letzten Jahre erhalten das Jahresprogramm automatisch als pdf-Version per E-Mail.



BOSCH

BKK



**Fit für den Winter?
Wir fördern Ihre Gesundheit.**

www.Bosch-BKK.de/Kursfinder

Fit halten mit Gesundheitskursen:
Wir übernehmen bis zu 100 Prozent der Kosten für zwei qualitätsgeprüfte Gesundheitskurse pro Jahr (max. 80 Euro pro Kurs). In unserer Online-Datenbank finden Sie eine große Auswahl an Kursen in Ihrer Nähe.

Anmeldung

Geschäftsstelle SC66 e.V. Stuttgart
Bosch Skigruppe

Carolin
Steegmüller

(bis 31.12.2024)



Conny
Bayer

(ab 01.01.2025)



Mail: SC66.Bosch-Skigruppe@t-online.de

Anmeldung ab 27. September 2024 (schriftlich per Mail)
und Überweisung der Anzahlung bzw. Restzahlung auf das Konto des SC 66 e.V. Stuttgart:
Volksbank Ludwigsburg
IBAN: DE61 6049 0150 0323 0890 03 BIC:
GENODES1LBG

Bitte habt Verständnis, dass aufgrund der Menge der Anmeldungen zum Stichtag, Bestätigungen erst nach und nach versendet werden können. Wer durch Überbuchung auf der Warteliste steht, erhält 2-3 Tage nach dem Stichtag eine entsprechende Mail.

ANMELDEBEDINGUNGEN

Die ausführlichen Anmeldebedingungen werden mit der Anmeldung anerkannt. Sie sind der Rückseite des Anmeldebogens zu entnehmen und werden mit der Bestätigung und dem Sicherungsschein nochmals ausgehändigt.

• Die Anmeldung ist mit Eingang in der Geschäftsstelle rechtsverbindlich

Eine Bearbeitungsgebühr ist damit fällig. Die schriftliche Anmeldebestätigung inkl. Sicherungsschein erfolgt nach Eingang der Anzahlung. Anmeldungen können nur in schriftlicher Form entgegengenommen werden!

Bitte das Anmeldeformular (im Programm enthalten) sowie die Überweisung vollständig ausfüllen.

Dies erspart uns unnötige Rückfragen.

Einzelzimmer-Kontingente sind häufig nur begrenzt verfügbar!

- Mit der Anmeldung ist die im Programm genannte Anzahlung zu überweisen. Der Eingangstag der Anmeldung und der Geldeingangstag der Anzahlung sind bei Überbuchung einer Ausfahrt für die Reihenfolge der Teilnahmeauswahl ausschlaggebend!
Bei Datumgleichheit von Anmeldung und Geldeingang entscheidet das Los (Durchführung: Vorstand SC 66).
Die **Restzahlung ist bis spätestens 4 Wochen vor Beginn der Ausfahrt** unaufgefordert zu überweisen.

Wir bedauern, wenn abgesagt werden muss. Wir bemühen uns in diesem Fall stets, die Stornokosten für unsere Teilnehmer möglichst gering zu halten.

Wenn dem Skiclub allerdings durch die Absage des Teilnehmers zusätzliche Kosten in Rechnung gestellt werden, sind wir gezwungen, diese auch weiterzugeben. Zum Beispiel sind Hotels bei kurzfristigen Stornierungen berechtigt, 80 % des Zimmerpreises zu berechnen. **Die Robert Bosch GmbH und der Skiclub 66 übernehmen keinerlei Kosten!**

- Eine **Verwaltungsgebühr** in Höhe von **€ 30,00 pro Person** ist grundsätzlich bei allen Stornierungen fällig. Bei Rücktritt nach dem Anmeldeschluss belasten wir nach dem EU-Reiserecht zusätzlich zur Verwaltungsgebühr weitere angefallene Stornokosten. Dies erfolgt pauschal und muss nicht aufgeschlüsselt werden. Einzelheiten siehe Rückseite des Anmeldeformulars. Stellt der/die Absagende eine Ersatzperson, wird nur die Verwaltungsgebühr berechnet. **Absagen sind grundsätzlich nur in schriftlicher Form gültig!**

- Die Mindestteilnehmerzahl muss bei allen Ausfahrten erreicht sein (siehe Programmtext). Bei Absagen wegen zu geringer Beteiligung bzw. anderen zwingenden Gründen wird die geleistete Zahlung ohne Abzug zurückerstattet.

- Für alle Ausfahrten empfehlen wir einen ausreichenden Versicherungsschutz! Dafür sind die Teilnehmer – auch für den Rücktransport – selbst verantwortlich. Bitte beachtet die Anzeigen auf den Seiten 13 & 17. Weitergehende Ansprüche bestehen nicht. Der SC 66 schließt für jeden Teilnehmer eine Insolvenzversicherung bei der ARAG ab, ansonsten besteht von Seiten der Firma und des SC 66 kein Versicherungsschutz. **Veranstalter ist der Skiclub, nicht die Robert Bosch GmbH!**

- Änderungen im Jahresprogramm bleiben vorbehalten.

- Busunternehmen: Binder Reisen GmbH, Bergheimer Straße 12, 70499 Stuttgart. Fragen zur Busfahrt sind grundsätzlich an unsere Geschäftsstelle zu richten! Bei Fahrt mit dem Privat-Pkw erfolgt keine Vergütung der Fahrt- bzw. Buskosten.

HINWEISE

- Nicht nur Bosch-Mitarbeitende sind bei uns willkommen. Wir freuen uns über alle Mitfahrenden!
- Bitte Personalausweis mitnehmen.
- Rauchen ist während der Busfahrt nicht gestattet.

Anmeldung zu Skiausfahrten 2024/2025

SC66.Bosch-Skigruppe@t-online.de

Mit meiner Unterschrift auf dieser Anmeldung bestätige ich die auf der Rückseite genannten Anmeldebedingungen und Versicherungshinweise.

Geschäftsstelle SC 66 e. V. Stuttgart

Bosch-Skigruppe

Anmeldung ausgestellt am

Unterschrift des Anmeldenden

Eingangsstempel Geschäftsstelle

Ich stimme der Speicherung meiner Daten und der Veröffentlichung von Fotos in den Vereinsmedien, welche im Zuge der Ausfahrten gemacht werden, gemäß Datenschutz-Grundverordnung zu.

Bitte aus organisatorischen Gründen für jede Ausfahrt eine getrennte Anmeldung ausstellen und jeweils komplett ausfüllen!

Mit der Anmeldung ist die im Programm genannte Anzahlung zu überweisen. Der Eingangstag der Anmeldung und der Geldeingangstag der Anzahlung sind bei Überbuchung einer Ausfahrt für die Reihenfolge der Teilnahmeauswahl ausschlaggebend! Bei Datumsgleichheit von Anmeldung und Geldeingang entscheidet das Los (Durchführung: Vorstand SC 66).

Bitte ankreuzen!	<input type="radio"/>	1	Stubaital	13.12. - 15.12.2024	Alpin + Snowboard	Alle Ausfahrten mit sportlicher Betreuung (Gruppeneinteilung siehe Seite 5 des ausführlichen Jahresprogramms)
	<input type="radio"/>	2	Ischgl	17.01. - 19.01.2025	Alpin + Snowboard	
	<input type="radio"/>	3	Axamer-Lizum	31.01. - 02.02.2025	Alpin + Snowboard	
	<input type="radio"/>	4	Dolomiten	20.02. - 23.02.2025	Alpin	
	<input type="radio"/>	5	Stubaital	21.03. - 23.03.2025	Alpin + Snowboard	

Name, Vorname	Geb.datum	Gruppeneinteilung		
		Alpin	Snowboard	Freifahrer
		A-	SB-	
		A-	SB-	
Privatadresse (bei Bosch-MA Abteilungsbezeichnung und Standort)				
Telefon / Telefax / Mail* *Mailadresse bitte unbedingt angeben				
Zimmerwunsch bzw. -partner (EZ, DZ; 3-Bett-Zimmer)				
Zustiegsort				

Anmeldebedingungen (Änderungen im Jahresprogramm bleiben vorbehalten)

Anmeldebedingungen

Die Anmeldebedingungen regeln die Rechtsbeziehungen zwischen Reisendem und Veranstalter und werden mit der Buchung anerkannt.

Anmeldung

Die Anmeldung ist mit Eingang in der Geschäftsstelle rechtsverbindlich. Eine Bearbeitungsgebühr ist damit fällig. Die schriftliche Anmeldebestätigung inkl. Sicherungsschein erfolgt nach Eingang der Anzahlung. Anmeldungen können nur in schriftlicher Form entgegengenommen werden! Bitte das Anmeldeformular (im Programm enthalten) sowie die Überweisung vollständig ausfüllen. Dies erspart uns unnötige Rückfragen. Einzelzimmer-Kontingente sind häufig nur begrenzt verfügbar!

Bezahlung

Mit der Anmeldung ist die im Programm genannte Anzahlung zu überweisen. Der Eingangstag der Anmeldung und der Geldeingangstag der Anzahlung sind bei Überbuchung einer Ausfahrt für die Reihenfolge der Teilnahmeauswahl ausschlaggebend! Bei Datumsgleichheit von Anmeldung und Geldeingang entscheidet das Los (Durchführung: Vorstand SC 66).

Die Restzahlung ist bis spätestens 4 Wochen vor Beginn der Ausfahrt unaufgefordert zu überweisen.

Stornierung

Wir bedauern, wenn abgesagt werden muss (aus welchem Grund auch immer). Wir bemühen uns in diesem Fall stets, die Stornokosten für unsere Teilnehmer möglichst gering zu halten (und nicht auf die höheren Sätze des EU-Reiserechts zu bestehen). Wenn dem Skiclub allerdings durch die Absage des Teilnehmers zusätzliche Kosten in Rechnung gestellt werden, sind wir gezwungen, diese auch weiterzugeben. Zum Beispiel ist ein Hotel bei kurzfristigen Stornierungen berechtigt, 80 % des Zimmerpreises zu berechnen.

Die Robert Bosch GmbH und der Skiclub 66 übernehmen keinerlei Kosten!

Absage durch den Teilnehmer

Die Verwaltungsgebühr in Höhe von € 30,00 ist grundsätzlich bei allen Stornierungen fällig. Bei Rücktritt nach dem Anmeldeschluss belasten wir nach dem EU-Reiserecht *) zusätzlich zur Verwaltungsgebühr weitere angefallene Stornokosten. Dies erfolgt pauschal und muss nicht aufgeschlüsselt werden. Stellt der/die Absagende eine Ersatzperson, wird nur die Verwaltungsgebühr berechnet.

Absagen sind grundsätzlich nur in schriftlicher Form gültig!

*) Fristen des EU-Reiserechts:

Tage vor Reisebeginn	Höhe der Entschädigung
bis zum 30. Tag vor Reisebeginn	4 % des Reisepreises (mind. die Verwaltungsgebühr)
bis zum 22. Tag vor Reisebeginn	8 % des Reisepreises (mind. die Verwaltungsgebühr)
21.-15. Tag vor Reisebeginn	25 % des Reisepreises
14.-7. Tag vor Reisebeginn	40 % des Reisepreises
bis 6 Tage vor Reisebeginn	50 % des Reisepreises

Absage durch den Skiclub

Die Mindestteilnehmerzahl muss bei allen Ausfahrten erreicht sein (siehe Programmtext). Bei Absagen wegen zu geringer Beteiligung bzw. anderen zwingenden Gründen wird die geleistete Zahlung ohne Abzug zurückerstattet.

Versicherung

Die Teilnehmer sind für ausreichenden Versicherungsschutz sowie Rücktransport selbst verantwortlich. Weitergehende Ansprüche bestehen nicht. Der SC 66 schließt für jeden Teilnehmer eine Insolvenzversicherung bei der ARAG ab, ansonsten besteht von Seiten der Firma und des SC 66 kein Versicherungsschutz.

Wir empfehlen den Abschluss einer privaten Reise-Rücktrittskosten-Versicherung, sowie einer Auslands-Krankenversicherung mit Rücktransport!

Sonstiges

Busunternehmen: Binder Reisen GmbH, Bergheimer Str. 12, 70499 Stuttgart. Fragen zur Busfahrt sind grundsätzlich an unsere Geschäftsstelle zu richten!

Bei Fahrt mit dem Privat-Pkw erfolgt keine Vergütung der Fahrt- bzw. Buskosten.